

山荘にソーラー換気扇「風力Ⅰ」設置、実証実験の結果

ソーラー換気扇、設置環境

- 地域：山梨県南アルプス山麓、標高750m
- ソーラー換気扇種類：「風力Ⅰ」、風量528m³/h、50wソーラーパネル、ウェザーカバー、シャッター無し
- 設置場所：西側妻壁上部
- 給気環境：換気扇設置、対向ロフト上部の小窓
- 換気扇稼働環境：日照時のみ、連続稼働
- データ記録期間：2013/6/1~21
- データロガー設置場所：室内、床上約120cm



西側妻壁上部に設置



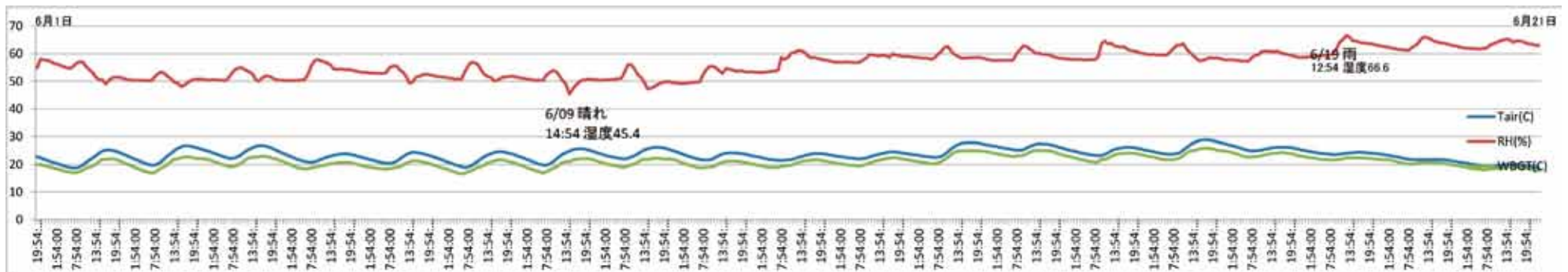
室内側



50Wソーラーパネル南面屋根に設置



データロガー床上120cmに設置



※結果：梅雨時で、雨天の日は相当ありましたが、湿度は45%~70%以内に収まっていた、3週間後に訪れた時は雨天でしたが、室内は乾燥状態でした。